
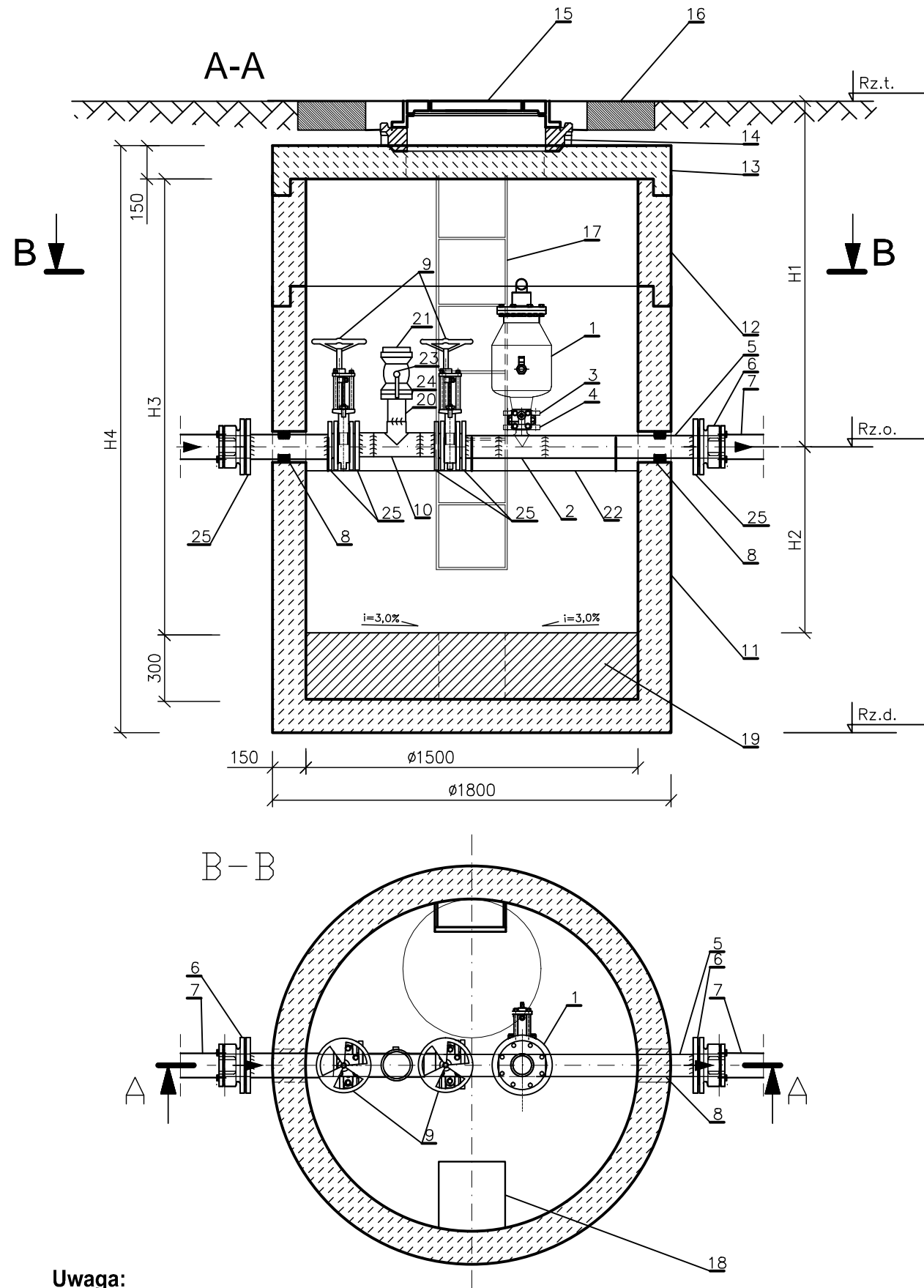


TABELARYCZNE ZESTAWIENIE STUDNI

Lp	NAZWA	Rz. terenu(Rz.t.)	Rz. Osi rur. tłocznego (Rz.o.)	H1 [m]	H2 [m]	H3 [m]	H4 [m]	Rz. d.
1	SO1	93,54	91,86	1,68	0,75	2,08	2,68	90,66
2	SO2	105,45	103,90	1,55	0,90	2,10	2,70	102,55
3	SO3	102,23	100,67	1,56	0,90	2,11	2,71	99,32
4	SO4	97,65	96,23	1,42	0,95	2,02	2,62	94,83
5	SO5	77,95	76,47	1,48	0,90	2,03	2,63	75,12
6	SO6	104,54	102,90	1,64	0,85	2,14	2,74	101,60

25	Kołnierz Dn150mm – dla SO3 i SO4 (6 szt.) dla SO1, SO2 i SO6 (4 szt.) oraz Dn100mm – dla SO5 (4 szt.)	
24	Kołnierz Dn80mm (dotyczy SO3 i SO4)	1
23	Zawór kulowy gwintowany Dn 80mm (dotyczy SO3 i SO4)	1
22	Podpora dwuteownik L~1,70m – stal	1
21	Nasada hydrantowa 75 z gwintem wewn. 3" (dotyczy SO3 i SO4)	1
20	Rura stal Dn80mm (dotyczy SO3 i SO4)	—
19	Beton technologiczny C16/20	—
18	Odwodnienie komory – rzępie	—
17	Drabinka zjazdowa stalowa L=1,9m	1
16	Pierścień betonowy Dw1,0m (dotyczy SO5) Pierścień z kostki betonowej (dotyczy SO1, SO2, SO3, SO4, SO6)	1
15	Właz żeliwny wentylowany klasy D400	1
14	Pierścień dystansowy betonowy, beton C35/45	1
13	Płyta żelbetowa pokrywowa Dn1500mm, H=150mm	1
12	Krąg betonowy prefabrykowany, beton C35/45, Dn1500mm, H=500mm	1
11	Dennica studni betonowa prefabrykowana beton C35/45, Dn1500mm, H=2000mm	1
10	Trójnik redukcyjny Dn150/80mm – stal k.o. (dotyczy SO3 i SO4)	—
9	Zasuwa nożowa Dn150mm – żeliwo/stal z kółkiem ręcznym Dn 150mm (dotyczy SO3 i SO4)	2
8	Przejście szczelne dla rur stalowych (odpowiedniej średnicy)	2
7	Rurociąg tłoczny: a) dla SO1, SO2 – PE SDR17 Dn160mm b) dla SO3, SO4 i SO6 – PE RC dwuwarstwowe Dn160mm c) dla SO5 – PE SDR17 Dn110mm	—
6	Kołnierz specjalny dla rur PE zabezpieczony przed przesunięciem a) dla SO1, SO2, SO3, SO4 i SO6 Dn160mm/150mm b) dla SO5 Dn110mm/100mm	2
5	Rura stal k.o. a) dla SO1, SO2, SO3, SO4 i SO6 Dn150mm b) dla SO5 Dn100mm	—
4	Kołnierz Dn50mm	1
3	Zasuwa nożowa Dn50mm – żeliwo/stal	1
2	Trójnik redukcyjny – stal k.o. a) dla SO1, SO2, SO3, SO4 i SO6 Dn150mm/50mm b) dla SO5 Dn100mm/50mm	1
1	Zawór na-odpowietrzający do ścieków, kinematyczny Dn50mm, z odejściem kołnierzowym	1

 BIURO USŁUG INŻYNIERSKICH <b>KOLEKTOR</b> 64-100 LESZNO ul. R.Kowalskiego 33 tel/fax 65 526-77-00		ZAMAWIAJĄCY INWESTOR <b>GMINA OSIECZNA</b> <b>UL. POWSTAŃCÓW WIELKOPOLSKICH 6</b> <b>64 – 113 OSIECZNA</b>			
		OBIEKT I TREŚĆ RYSUNKU			
BUDOWA SIECI KANALIZACJI SANITARNEJ DLA MIEJSCOWOŚCI GRODZISKO I ŁONIEWO Z MIEJSCEM JEJ WŁĄCZENIA DO POMPOWNI ŚCIEKÓW W KĄKOLEWIE PRZY UL. KRZYWIŃSKIEJ		KOMORA Z ZAWOREM NA-ODPOWIEZRZAJĄCYM			
ZESPÓŁ PROJEKTOWY		PODPIS	SKALA	NUMER RYSUNKU	
PROJEKTANT	mgr inż. K. JANIĄK uprawnienia projektowe nr 675/85/Ls specjalność instalacyjno – inżynierska członek WOIIB w Poznaniu nr ewid. WKP/IS/1611/01		1 : 25	<b>14.00</b>	
SPRAWDZAJĄCY	mgr inż. M. JANIĄK uprawnienia spr. nr 41/w/94/Ls specjalność instalacyjno – inżynierska		DATA OPRACOWANIA	BRANŻA	STADIUM
ASISTENT	mgr inż. T. RZEŹNIK		08.2013	IS	PB
					NR OBIEKTU
					I

**Uwaga:**

- Komory SO1, SO2, SO5 i SO6 wyposażać bez armatury do płukania (z pominięciem pozycji nr 9, 10, 20, 21, 23 i 24)
- Wewnątrz studni stosować prostki ze stali k.o. Dn100mm za wyjątkiem opisanych na rysunku
- Stosować stal min. 1.4301